

Муниципальное бюджетное учреждение
« Библиотечно-информационная система»

ПАСПОРТ ДОСТУПНОСТИ

Объекта социальной инфраструктуры (ОСИ)

№ 2

Городская библиотека № 4

ул. Ленина 3а

г. Нижневартовск

2018г.

УТВЕРЖДАЮ:

Директор МБУ «БИС»



И.Е. Ивлева

2018 г.

ПАСПОРТ ДОСТУПНОСТИ объекта социальной инфраструктуры (ОСИ)

№ 2

1. Общие сведения об объекте

1.1. Наименование (вид) объекта: городская библиотека № 4 муниципального бюджетного учреждения «Библиотечно-информационная система»

1.2. Адрес объекта: г. Нижневартовск, ул. Ленина, 3а.

1.3. Сведения о размещении объекта:

- отдельно стоящее здание - этажа, - кв.м

- часть здания на 1 этаже, 232,74 кв.м

- наличие прилегающего земельного участка (да, нет): кв.м

1.4. Год постройки здания: 1976, последнего капитального ремонта: 2015

1.5. Дата предстоящих плановых ремонтных работ:

сведения об организации, расположенной на объекте:

1.6. Название организации (учреждения), (полное юридическое наименование – согласно Уставу, краткое наименование): Муниципальное бюджетное учреждение «Библиотечно-информационная система» (краткое: МБУ «БИС»)

1.7. Юридический адрес организации (учреждения): 628605, РФ, Тюменская область, Ханты-Мансийский автономный округ-Югра, г. Нижневартовск, ул. Дружбы Народов, 22

1.8. Основание для пользования объектом (оперативное управление, аренда, собственность): оперативное управление

1.9. Форма собственности (государственная, негосударственная): государственная

1.10. Территориальная принадлежность (федеральная, региональная, муниципальная): муниципальная

1.11. Вышестоящая организация (наименование): Управление культуры администрации города Нижневартовска

1.12. Адрес вышестоящей организации, другие координаты: 628600, г. Нижневартовск, ул. Мира, 54а

2. Характеристика деятельности организации на объекте

(по обслуживанию населения)

2.1 Сфера деятельности (здравоохранение, образование, социальная защита, физическая культура и спорт, культура, связь и информация, транспорт, жилой фонд, потребительский рынок и сфера услуг, другое):

Культура

2.2 Виды оказываемых услуг: культурно-просветительные

2.3 Форма оказания услуг: (на объекте, с длительным пребыванием, в т.ч. проживанием, на дому, дистанционно) на объекте, дистанционно

2.4 Категории обслуживаемого населения по возрасту: (дети, взрослые трудоспособного возраста, пожилые; все возрастные категории) все возрастные категории

2.5 Категории обслуживаемых инвалидов: инвалиды, передвигающиеся на коляске, инвалиды с нарушениями опорно-двигательного аппарата; нарушениями зрения, нарушениями слуха, нарушениями умственного развития: ДПИ (К.О.С.Г.)

2.6 Плановая мощность: посещаемость (количество обслуживаемых в день), вместимость, пропускная способность 60 чел. в день

2.7 Участие в исполнении ИПР инвалида, ребенка-инвалида (да, нет): нет

3. Состояние доступности объекта

3.1 Путь следования к объекту пассажирским транспортом

(описать маршрут движения с использованием пассажирского транспорта):

С северо-восточной и юго-восточной сторон проезд пассажирским транспортом городских автобусных маршрутов: № 6 «ПАТП-2 – Железнодорожный вокзал», № 9 «Аэропорт-Старовартовская», № 11 «Управление социальной защиты населения – ДРСУ», № 12 «ПАТП-2 – Авторынок», № 13 «ПАТП-2 – МЖК» до автобусной остановки «НИПИнефть».

Специализированные автобусы, оборудованные для инвалидов и других маломобильных групп населения по состоянию на текущий момент имеются на маршрутах № 9, № 12

наличие адаптированного пассажирского транспорта к объекту: нет

3.2 Путь к объекту от ближайшей остановки пассажирского транспорта:

3.2.1 расстояние до объекта от ближайшей остановки транспорта: 360 м

3.2.2 время движения (пешком): 5-10 мин.

3.2.3 наличие выделенного от проезжей части пешеходного пути (да, нет): да,

3.2.4 Перекрестки: нерегулируемые; регулируемые, со звуковой сигнализацией, таймером; нет - нет

3.2.5 Информация на пути следования к объекту: *акустическая, тактильная, визуальная; нет - **нет***

3.2.6 Перепады высоты на пути: ***есть**, нет* (описать: существуют перепады высот при переходе с пешеходных тротуаров на внутриворотовые проезды и обратно)

Их обустройство для инвалидов на коляске: *да, **нет*** (требуется устройство пандусов: на пути следования от автобусной остановки до тротуара, ведущего к зданию библиотеки)

3.3 Организация доступности объекта для инвалидов – форма обслуживания

№ п/п	Категория инвалидов (вид нарушения)	Вариант организации доступности объекта (формы обслуживания)
1.	Все категории инвалидов и МГН	ДПИ
	<i>в том числе инвалиды:</i>	
2	передвигающиеся на креслах-колясках	ДП
3	с нарушениями опорно-двигательного аппарата	ДП
4	с нарушениями зрения	ВНД
5	с нарушениями слуха	ДП
6	с нарушениями умственного развития	ВНД

3.4 Состояние доступности основных структурно-функциональных зон

№ п/п	Основные структурно-функциональные зоны	Состояние доступности, в том числе для основных категорий инвалидов
1	Территория, прилегающая к зданию (участок)	ДЧ-В
2	Вход (входы) в здание	ДЧ-В
3	Путь (пути) движения внутри здания (в т.ч. пути эвакуации)	ДЧ-В
4	Зона целевого назначения здания (целевого посещения объекта)	ДЧ-В
5	Санитарно-гигиенические помещения	ДЧ-В
6	Система информации и связи (на всех зонах)	ДЧ-В
7	Пути движения к объекту (от остановки транспорта)	ДЧ-В

3.5. Итоговое заключение о состоянии доступности ОСИ: **ДЧ-В**

4. Управленческое решение

4.1. Рекомендации по адаптации основных структурных элементов объекта

№ п \п	Основные структурно-функциональные зоны объекта	Рекомендации по адаптации объекта (вид работы)
1	Территория, прилегающая к зданию (участок)	
2	Вход (входы) в здание	Не требует ремонта
3	Путь (пути) движения внутри здания (в т.ч. пути эвакуации)	Не требует ремонта
4	Зона целевого назначения здания (целевого посещения объекта)	Не требует ремонта
5	Санитарно-гигиенические помещения	Не требует ремонта
6	Система информации на объекте (на всех зонах)	Не требует ремонта
7	Пути движения к объекту (от остановки транспорта)	Частичный ремонт
8	Все зоны и участки	

4.2. Период проведения работ: **2014-2015 годы**
в рамках исполнения: **Государственной программы «Доступная среда на 2011-2015 годы»**

4.3 Ожидаемый результат (по состоянию доступности) после выполнения работ по адаптации: **поднятие уровня доступности**
Оценка результата исполнения программы, плана (по состоянию доступности): **не проводилась**

4.4. Для принятия решения **требуется**, не требуется (*нужное подчеркнуть*):
Согласование органов местного самоуправления
Имеется заключение уполномоченной организации о состоянии доступности объекта (*наименование документа и выдавшей его организации, дата*), прилагается
Не имеется

4.5. Информация размещена (обновлена) на Карте доступности субъекта Российской Федерации, дата: **информация не размещена**
(*наименование сайта, портала*)

5. Особые отметки

Паспорт сформирован на основании:

1. Анкеты (информации об объекте) от «29» января 2018 г.,
2. Акта обследования объекта: № акта 2 от «29» января 2018 г.
3. Решения Комиссии _____ от « » _____ 20 г.

УТВЕРЖДАЮ:

Директор МБУ «БИС»

И.Е. Ивлева

20 18 г.



АНКЕТА

(информация об объекте социальной инфраструктуры)
К ПАСПОРТУ ДОСТУПНОСТИ ОСИ№ 2

1. Общие сведения об объекте

1.1. Наименование (вид) объекта: городская библиотека № 4 муниципального бюджетного учреждения «Библиотечно-информационная система»1.2. Адрес объекта: г. Нижневартовск, ул. Ленина, 3а

1.3. Сведения о размещении объекта:

- отдельно стоящее здание - этажа, _____ - _____ кв.м.

- часть здания на 1 этаже), 232,74 кв.м.1.4. Год постройки здания: 1976, последнего капитального ремонта -1.5. Дата предстоящих плановых ремонтных работ: текущего _____, капитального 2015

сведения об организации, расположенной на объекте:

1.6. Название организации (учреждения), (полное юридическое наименование – согласно Уставу, краткое наименование): Муниципальное бюджетное учреждение «Библиотечно-информационная система» (краткое: МБУ «БИС»)1.7. Юридический адрес организации (учреждения): 628605, РФ, Тюменская область, Ханты-Мансийский автономный округ- Югра, г. Нижневартовск, ул. Дружбы Народов, 221.8. Основание для пользования объектом (оперативное управление, аренда, собственность): оперативное управление1.9. Форма собственности (государственная, негосударственная): государственная1.10. Территориальная принадлежность (федеральная, региональная, муниципальная): муниципальная1.11. Вышестоящая организация (наименование): Управление культуры администрации города Нижневартовска1.12. Адрес вышестоящей организации, другие координаты: 628600, г. Нижневартовск, ул. Мира, 54а.

2. Характеристика деятельности организации на объекте

2.1 Сфера деятельности (здравоохранение, образование, социальная защита, физическая культура и спорт, культура, связь и информация, транспорт, жилой фонд, потребительский рынок и сфера услуг, другое):

Культура

2.2 Виды оказываемых услуг: культурно-просветительные

2.3 Форма оказания услуг: (на объекте, с длительным пребыванием, в т.ч. проживанием, на дому, дистанционно) на объекте, дистанционно

2.4 Категории обслуживаемого населения по возрасту: (дети, взрослые трудоспособного возраста, пожилые; все возрастные категории): все возрастные категории

2.5 Категории обслуживаемых инвалидов: инвалиды, передвигающиеся на коляске, инвалиды с нарушениями опорно-двигательного аппарата; нарушениями зрения, нарушениями слуха, нарушениями умственного развития: инвалиды, передвигающиеся на коляске, инвалиды с нарушениями опорно-двигательного аппарата, нарушениями слуха, нарушением умственного развития.

2.6 Плановая мощность: посещаемость (количество обслуживаемых в день), вместимость, пропускная способность 23 чел. в день

2.7 Участие в исполнении ИПР инвалида, ребенка-инвалида (да, нет): нет

3. Состояние доступности объекта для инвалидов и других маломобильных групп населения (МГН)

3.1 Путь следования к объекту пассажирским транспортом

(описать маршрут движения с использованием пассажирского транспорта):

С северо-восточной и юго-восточной сторон проезд пассажирским транспортом городских автобусных маршрутов: № 6 «ПАТП-2 – Железнодорожный вокзал», № 9 «Аэропорт-Старовартовская», № 11 «Управление социальной защиты населения – ДРСУ», № 12 «ПАТП-2 – Авторынок», № 13 «ПАТП-2 – МЖК» до автобусной остановки «НИПИнефть».

Специализированные автобусы, оборудованные для инвалидов и других маломобильных групп населения по состоянию на текущий момент имеются на маршрутах № 9, № 12.

наличие адаптированного пассажирского транспорта к объекту: нет

3.2 Путь к объекту от ближайшей остановки пассажирского транспорта:

3.2.1 расстояние до объекта от ближайшей остановки транспорта: 360 м

3.2.2 время движения (пешком): 5-10 мин

3.2.3 наличие выделенного от проезжей части пешеходного пути (да, нет): да,

3.2.4 Перекрестки: нерегулируемые; регулируемые, со звуковой сигнализацией, таймером; нет - нет

3.2.5 Информация на пути следования к объекту: *акустическая, тактильная, визуальная; нет - нет*

3.2.6 Перепады высоты на пути: *есть, нет* (описать: существуют перепады высот при переходе с пешеходных тротуаров на внутридворовые проезды и обратно.)

Их обустройство для инвалидов на коляске: *да, нет* (требуется устройство пандусов: на пути следования от автобусной остановки до тротуара, ведущего к зданию библиотеки).

3.3 Вариант организации доступности ОСИ (формы обслуживания) с учетом СП 35-101-2001

№ п/п	Категория инвалидов (вид нарушения)	Вариант организации доступности объекта
1.	Все категории инвалидов и МГН	ДПИ
	<i>в том числе инвалиды:</i>	
2	передвигающиеся на креслах-колясках	ДП
3	с нарушениями опорно-двигательного аппарата	ДУ
4	с нарушениями зрения	ВНД
5	с нарушениями слуха	ДУ
6	с нарушениями умственного развития	ВНД

4. Управленческое решение (предложения по адаптации основных структурных элементов объекта)

№ п \п	Основные структурно-функциональные зоны объекта	Рекомендации по адаптации объекта (вид работы)
1	Территория, прилегающая к зданию (участок)	ПСД
2	Вход (входы) в здание	Не требуется
3	Путь (пути) движения внутри здания (в т.ч. пути эвакуации)	Не требуется
4	Зона целевого назначения (целевого посещения объекта)	Не требуется
5	Санитарно-гигиенические помещения	Не требуется
6	Система информации на объекте (на всех зонах)	Не требуется
7	Пути движения к объекту (от остановки транспорта)	ПСД

Размещение информации на Карте доступности субъекта Российской Федерации согласовано

(подпись, Ф.И.О., должность; координаты для связи уполномоченного представителя объекта)

**АКТ ОБСЛЕДОВАНИЯ
объекта обязательной инфраструктуры
К ПАСПОРТУ ДОСТУПНОСТИ ОКЧ**

1.1. Место нахождения об. объекта
1.2. Категория объекта (наименование объекта, городская/районная/муниципальная/сельскохозяйственная/промышленная/информационно-коммуникационная)

1.3. Адрес объекта: г. Новосибирск, ул. ...
1.3.1. Сведения об объекте:
- наименование объекта: ...
- кадастровый №: ...
- дата ввода объекта в эксплуатацию: ...

1.4. Год постройки: 1976
1.5. Дата проведения обследования: 2012
1.6. Наименование организации (организаций), проводящей обследование - общество с ограниченной ответственностью "Муниципальное предприятие "Сибирский информационно-коммуникационный центр" (ООО "СИБИРСКИЙ ИКЦ")
1.7. Контактный адрес организации (учреждения): г. Новосибирск, ул. Дружбы Народов, 23

2. Характеристика объекта в части организации на объекте культуры-просветительной деятельности.

3. Система доступности объекта.
3.1. Пути следования к объекту из ближайших транспортных узлов (станций метрополитена, автобусных остановок, железнодорожных станций).
3.2. Система доступности: ...
3.3. Контактные данные: ...

УТВЕРЖДАЮ:



Директор МБУ «БИС»

И.Е. Ивлева

«29» 01 2018 г.

**АКТ ОБСЛЕДОВАНИЯ
объекта социальной инфраструктуры
К ПАСПОРТУ ДОСТУПНОСТИ ОСИ**

№ 2

г. Нижневартовск

«29» 01 2018 г.

1. Общие сведения об объекте

- 1.1. Наименование (вид) объекта: городская библиотека № 4 муниципального бюджетного учреждения «Библиотечно-информационная система»
- 1.2. Адрес объекта: г. Нижневартовск, ул. Ленина, 3а
- 1.3. Сведения о размещении объекта:
 - отдельно стоящее здание - этаж, кв.м
 - часть здания на 1 этаже), 232,74 кв.м
 - наличие прилегающего земельного участка (да, нет): нет кв.м
- 1.4. Год постройки здания: 1976, последнего капитального ремонта: -
- 1.5. Дата предстоящих плановых ремонтных работ: текущего -, капитального 2015
- 1.6. Название организации (учреждения), (полное юридическое наименование – согласно Уставу, краткое наименование): Муниципальное бюджетное учреждение «Библиотечно-информационная система» (краткое: МБУ «БИС»)
- 1.7. Юридический адрес организации (учреждения): 628605, РФ, Тюменская область, Ханты-Мансийский автономный округ- Югра, г. Нижневартовск, ул. Дружбы Народов, 22.

2. Характеристика деятельности организации на объекте

Культурно-просветительная деятельность.

3. Состояние доступности объекта.**3.1. Путь следования к объекту пассажирским транспортом**

(описать маршрут движения с использованием пассажирского транспорта):

С северо-восточной и юго-восточной сторон проезд пассажирским транспортом городских автобусных маршрутов: № 6 «ПАТП-2 – Железнодорожный вокзал», № 9 «Аэропорт-Старовартовская», № 11 «Управление социальной защиты населения – ДРСУ», № 12 «ПАТП-2 –

Авторынок», № 13 «ПАТП-2 – МЖК» до автобусной остановки «НИПИнефть».

Специализированные автобусы, оборудованные для инвалидов и других маломобильных групп населения по состоянию на текущий момент имеются на маршрутах № 9, № 12

наличие адаптированного пассажирского транспорта к объекту - нет.

3.2. Путь к объекту от ближайшей остановки пассажирского транспорта:

3.2.1 расстояние до объекта от ближайшей остановки транспорта: 360 м

3.2.2 время движения (пешком): 5-10 мин

3.2.3 наличие выделенного от проезжей части пешеходного пути (*да, нет*): да

3.2.4 Перекрестки: *нерегулируемые; регулируемые, со звуковой сигнализацией, таймером; нет:* нет

3.2.5 Информация на пути следования к объекту: *акустическая, тактильная, визуальная; нет:* нет

3.2.6 Перепады высоты на пути: *есть, нет* (описать: существуют перепады высот при переходе с пешеходных тротуаров на внутривордовые проезды и обратно)

Их обустройство для инвалидов на коляске: *да, нет* (требуется устройство пандусов: на пути следования от автобусной остановки до тротуара, ведущего к зданию библиотеки).

3.3. Организация доступности объекта для инвалидов – форма обслуживания

№ п/п	Категория инвалидов (вид нарушения)	Вариант организации доступности объекта (формы обслуживания)
1.	Все категории инвалидов и МГН	ДПИ
	<i>в том числе инвалиды:</i>	
2	передвигающиеся на креслах-колясках	ДП
3	с нарушениями опорно-двигательного аппарата	ДУ
4	с нарушениями зрения	ВНД
5	с нарушениями слуха	ДУ

6	с нарушениями умственного развития	ВНД
---	------------------------------------	-----

3.4. Состояние доступности основных структурно-функциональных зон

№ п/п	Основные структурно-функциональные зоны	Состояние доступности, в том числе для основных категорий инвалидов	Приложение	
			№ на плане	№ фото
1	Территория, прилегающая к зданию (участок)	ДЧ-И (О, Г,)	Прил 1,2 (п.1, 3)	
2	Вход (входы) в здание	ДПВ	Прил 1,2 (п.2,5,6)	
3	Путь (пути) движения внутри здания (в т.ч. пути эвакуации)	ДПВ	Прил 3,4,5 (п.6,7)	
4	Зона целевого назначения здания (целевого посещения объекта)	ДПВ	Прил. 3,4,5 (п.4)	
5	Санитарно-гигиенические помещения	ДПВ	Прил. 3,4,5 (п.5)	
6	Система информации и связи (на всех зонах)			
7	Пути движения к объекту (от остановки транспорта)	ДЧ-И (О, Г,)	Прил. 1 (п.2)	

3.5. ИТОГОВОЕ ЗАКЛЮЧЕНИЕ о состоянии доступности ОСИ: ДЧИ доступно частично избирательно)

4. Управленческое решение (проект)

4.1. Рекомендации по адаптации основных структурных элементов объекта:

№ п \п	Основные структурно-функциональные зоны объекта	Рекомендации по адаптации объекта (вид работы)
1	Территория, прилегающая к зданию (участок)	ПСД

2	Вход (входы) в здание	Не требуется
3	Путь (пути) движения внутри здания (в т.ч. пути эвакуации)	Не требуется
4	Зона целевого назначения здания (целевого посещения объекта)	Не требуется
5	Санитарно-гигиенические помещения	Не требуется
6	Система информации на объекте (на всех зонах)	Не требуется
7	Пути движения к объекту (от остановки транспорта)	ПСД
8.	Все зоны и участки	Не требуется

4.2. Период проведения работ: **2014-2015 годы**

в рамках исполнения: **Государственной программ «Доступная среда на 2011-2015 годы**

(указывается наименование документа: программы, плана)

4.3 Ожидаемый результат (по состоянию доступности) после выполнения работ по адаптации: **поднятие уровня доступности**

Оценка результата исполнения программы, плана (по состоянию доступности): **не проводилась**

4.4. Для принятия решения **требуется**, не требуется *(нужное подчеркнуть)*:

4.4.1. согласование на Комиссии органов местного самоуправления

4.4.2. согласование работ с надзорными органами *(в сфере проектирования и строительства, архитектуры, охраны памятников, другое – указать)*: **требуется**

4.4.3. техническая экспертиза; разработка проектно-сметной документации: **проектно-сметная документация разработана**

4.4.4. согласование с вышестоящей организацией (собственником объекта): **да**

4.4.5. согласование с общественными организациями инвалидов: **да**

4.4.6. другое: **нет**

4.7. Информация может быть размещена (обновлена) на Карте доступности субъекта Российской Федерации _____

(наименование сайта, портала)

5. Особые отметки

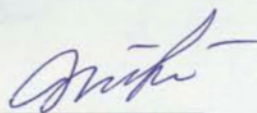
ПРИЛОЖЕНИЯ:

Результаты обследования:

- | | |
|---|----------|
| 1. Территории, прилегающей к объекту (зона № 1) | на 3х л. |
| 2. Входа (входов) в здание (зона № 2) | на 2х л. |
| 3. Путей движения в здании (зона № 3) | на 2х л. |
| 4. Зоны целевого назначения объекта (зона № 4) | на 2х л. |
| 5. Санитарно-гигиенических помещений (зона № 5) | на 3х л. |
| 6. Системы информации (и связи) на объекте (зона № 6) | на 1 л. |
| 7. Копия технического паспорта | на 4х л. |
| 8. Схемы автобусных маршрутов | на 1 л. |

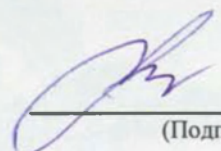
Руководитель рабочей группы:

Гл. инженер МБУ «БИС» Жабин А.В.
(Должность, Ф.И.О.)


(Подпись)

Члены рабочей группы:

Зам. директора МБУ «БИС» Цыкун В.В.
(Должность, Ф.И.О.)


(Подпись)

Специалист по ОТ и ТБ МБУ «БИС» Киндрат О.Ю.

(Должность, Ф.И.О.)


(Подпись)

В том числе:

**представители общественных
организаций инвалидов:**

Председатель правления
Нижевартовского городского
общества слепых Горбачева С.А.

(Должность, Ф.И.О.)



(Подпись)

Председатель правления общественной
организации инвалидов города
Нижевартовска Чачвадзе В.И.

(Должность, Ф.И.О.)



(Подпись)

Ханты-Мансийское региональное отделение
общественной организации инвалидов
«Всероссийское общество глухих»

Лазурко С.В.

(Должность, Ф.И.О.)



(Подпись)

Представитель УСЗН:

Главный специалист отдела
социальных программ управления
социальной защиты населения
по г. Нижневартовску
и Нижневартовскому району

Замараева Е.С.

(Должность, Ф.И.О.)



(Подпись)

Управленческое решение согласовано « ____ » _____ 20__ г.
(протокол № ____)
Комиссией (название) _____

Приложение 1
к Акту обследования ОСИ к паспорту
доступности ОСИ

№ 2
от «29» 01 2018 г.

I. Результаты обследования:

**1. Территории, прилегающей к зданию (участка) городской библиотеки № 4 МБУ «БИС» по ул. Ленина, 3а
(Наименование объекта, адрес)**

Зона № 1

№ п/п	Наименование функционально-планировочного элемента	Наличие элемента			Выявленные нарушения и замечания		Работы по адаптации объектов	
		есть/нет	№ на плане	№ фото	Содержание	Значимо для инвалида (категория)	Содержание	Виды работ
1.1	Вход (входы) на территорию	есть	-		есть	ДПВ	есть	
1.2	Путь (пути) движения на территории	есть	2		есть	ДПВ	есть	ПСД
1.3	Лестница (наружная)	есть	1		есть	ДПВ	есть	
1.4	Пандус (наружный)	есть	3		есть	К	есть	
1.5	Автостоянка и парковка	нет	-		нет		нет	нет
	ОБЩИЕ требования к зоне	Беспрепятственное и удобное передвижение МГН по участку (территории предприятия) к зданию						

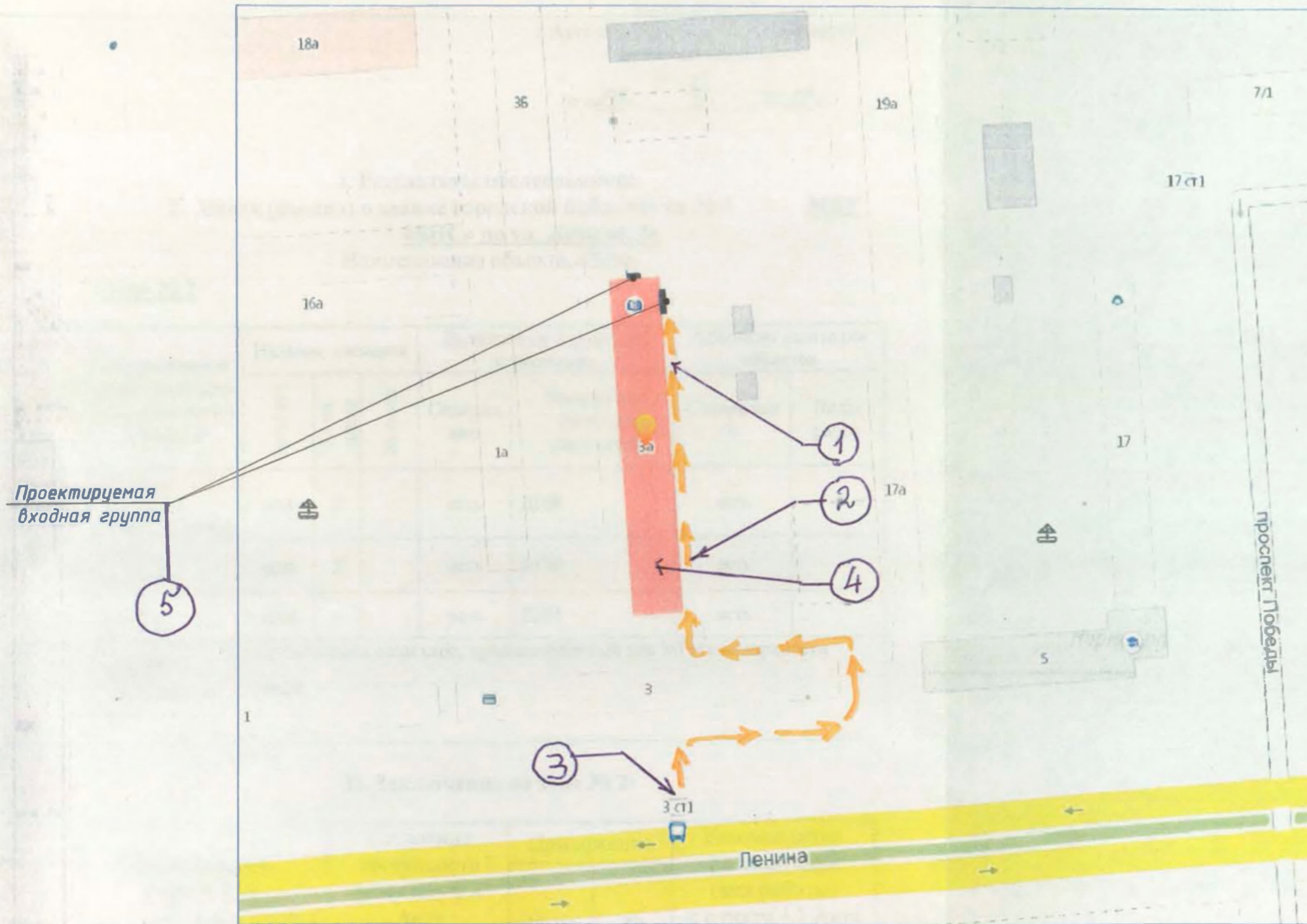
II. Заключение по зоне № 1:

Наименование структурно-функциональной зоны	Состояние доступности (к пункту 3.4 Акта обследования ОСИ)	Приложение		Рекомендации по адаптации (вид работы) к пункту 4.1 Акта обследования ОСИ
		№ на плане	№ фото	
Территория, прилегающая к зданию	ДПВ	Прил.1,2 (п.1,2,3,7)		ПСД

Комментарий к заключению по зоне № 1:

- текущий ремонт тротуара перед входом в библиотеку, устройство тактильных средств, выполняющих предупредительную функцию на покрытии пешеходных путей не менее чем за 0,8 м до объекта информации, начала опасного участка, изменения направления движения, перед входом и т.п., покрытие пешеходных дорожек должно быть ровным, без зазоров, не создающим вибрацию, предотвращающим скольжение при сырости и снеге;

Ситуационная схема к Приложению №1 к АКТУ ОБСЛЕДОВАНИЯ



Условные обозначения:

1. Территория, прилегающая к зданию
2. - - - - - Путь движения
3. Автобусная остановка
4. Жилой дом №3а по ул. Ленина
5. Проектируемые входы в библиотеку (отдельные)

Проектируемая входная группа
5

Территория, прилегающая к зданию (участок)
Городской библиотеки №4 по ул. Ленина, 3а
(Зона №1)

						5/к-205-13-ЭП		
						"Капитальный ремонт городской библиотеки № 4, расположенной ул. Ленина, 3а"		
Изм.	№уч.	Лист	Идок.	Подпись	Дата	Стадия	Лист	Листов
Разработал		Глотова		<i>[Signature]</i>	11.13	Городская библиотека № 4	П	2
ГИП		Сысоева		<i>[Signature]</i>	11.13			
Н.контр.		Смылова		<i>[Signature]</i>	11.13	Ситуационная схема		ООО "Про-джект" г.Нижневартовск

Приложение 2
к Акту обследования ОСИ к паспорту
доступности ОСИ

№ 2
от «29» 01 2018 г.

I. Результаты обследования:

2. Входа (входов) в здание городской библиотеки № 4

МБУ

«БИС» по ул. Ленина, 3а

Наименование объекта, адрес

Зона № 2

№ п/п	Наименование функционально-планировочного элемента	Наличие элемента			Выявленные нарушения и замечания		Работы по адаптации объектов	
		есть/ нет	№ на плане	№ фото	Содержание	Значимо для инвалида (категория)	Содержание	Виды работ
2.1	Входная площадка (перед дверью)	есть	2		есть	ДПВ	есть	
2.2	Дверь (входная)	есть	5		есть	ДПВ	есть	
2.3	Тамбур	есть	6		есть	ДПВ	есть	
	ОБЩИЕ требования к зоне	Как минимум один вход, приспособленный для МГН с поверхности земли						

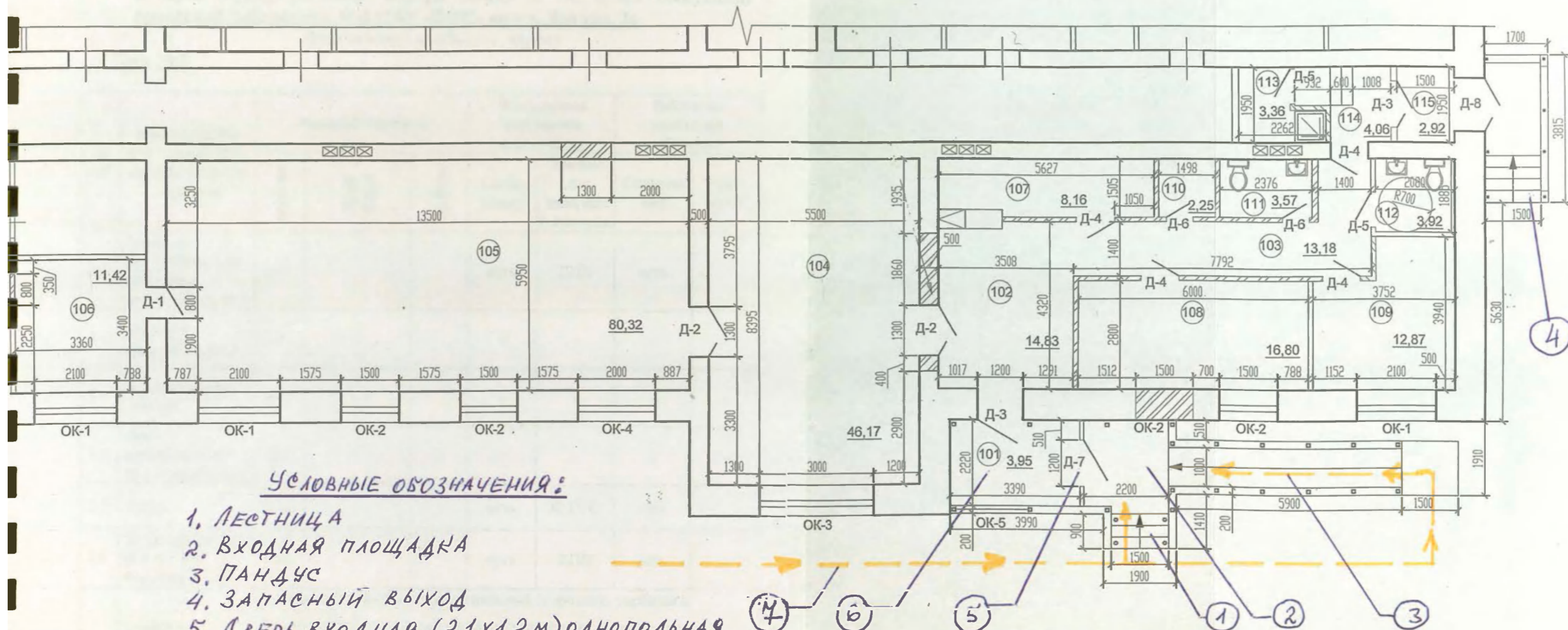
II. Заключение по зоне № 2:

Наименование структурно-функциональной зоны	Состояние доступности (к пункту 3.4 Акта обследования ОСИ)	Приложение		Рекомендации по адаптации (вид работы) к пункту 4.1 Акта обследования ОСИ
		№ на плане	№ фото	
Вход (входы) в здание	ДПВ	1, 2, 3, 7		

ЗОНА №1 - территория, прилегающая к зданию
 ЗОНА №2 - вход в здание

к ПРИЛОЖЕНИЯМ 1, 2 к актам обследования
 (зоны №№ 1, 2)

ГОРОДСКАЯ БИБЛИОТЕКА №4 по ул. Ленина, 3а
 (1-й этаж жилого многоквартирного дома)



УСЛОВНЫЕ ОБОЗНАЧЕНИЯ:

1. Лестница
2. Входная площадка
3. Пандус
4. ЗАПАСНОЙ ВЫХОД
5. ДВЕРЬ ВХОДНАЯ (2,1x1,2 м) ОДНОПОЛЬНАЯ
6. ТАМБУР
7. ПУТЬ ДВИЖЕНИЯ (--->---) - по тротуару

						5/к-205-13-АС				
						"Капитальный ремонт городской библиотеки № 4, расположенной ул. Ленина, 3а"				
Изм.	№уч.	Лист	Идок.	Подпись	Дата	Городская библиотека № 4		Стадия	Лист	Листов
								Р	3	14
Разработал	Бодров							ООО "Про-джект"		
ГИП	Сысоева							г. Нижневартовск		
И контр.	Смыслова					План после перепланировки М1:100				

Приложение 3
к Акту обследования ОСИ к паспорту
доступности ОСИ

№ 2
от «29» 01 2018 г.

I. Результаты обследования:

**3. Пути (путей) движения внутри здания (в т.ч. путей эвакуации)
городской библиотеки № 4 МБУ «БИС» по ул. Ленна, 3а
(Наименование объекта, адрес)**

Зона № 3

№ п/п	Наименование функционально-планировочного элемента	Наличие элемента			Выявленные нарушения и замечания		Работы по адаптации объектов	
		есть/ нет	№ на плане	№ фото	Содержание	Значимо для инвалида (категория)	Содержание	Виды работ
3.1	Коридор (вестибюль, зона ожидания, галерея, балкон)	есть			есть	ДПВ	есть	-
3.2	Лестница (внутри здания)	нет	-		-	-	-	-
3.3	Пандус (внутри здания)	нет	-		-	-	-	-
3.4	Лифт пассажирский (или подъемник)	нет	-		-	-	-	-
3.5	Дверь	есть			есть	К, О, С	есть	-
3.6	Пути эвакуации (в т.ч. зоны безопасности)	есть			есть	ДПВ	есть	-
	ОБЩИЕ требования к зоне	Определяется наиболее рациональный (короткий, удобный и безопасный) путь к зонам целевого назначения, а также путей эвакуации						

II. Заключение по зоне № 3:

Наименование структурно-функциональной зоны	Состояние доступности (к пункту 3.4 Акта обследования ОСИ)	Приложение		Рекомендации по адаптации (вид работы) к пункту 4.1 Акта обследования ОСИ
		№ на плане	№ фото	
Пути (путей) движения внутри здания (в том числе путей эвакуации)	ДПВ			-

Приложение 4
к Акту обследования ОСИ к паспорту
доступности ОСИ

№ 2
от «25» 01 2018 г.

I. Результаты обследования:

4. Зоны целевого назначения здания (целевого посещения объекта)

**Вариант I – зона обслуживания инвалидов
городская библиотека № 4 по ул. Ленна, 3а
(Наименование объекта, адрес)**

Зона № 4

№ п/п	Наименование функционально-планировочного элемента	Наличие элемента			Выявленные нарушения и замечания		Работы по адаптации объектов	
		есть/ нет	№ на плане	№ фото	Содержание	Значимо для инвалида (категория)	Содержание	Виды работ
4.1	Абонемент (Зальная форма обслуживания)	есть			есть	все		-
	ОБЩИЕ требования к зоне	Предусмотреть не менее 5% мест для инвалидов, всех других МГН, от общей вместимости учреждения или расчетного количества посетителей (в том числе и при выделении зон специализированного обслуживания МГН в здании)						

II. Заключение по зоне № 4:

Наименование структурно-функциональной зоны	Состояние доступности (к пункту 3.4 Акта обследования ОСИ)	Приложение		Рекомендации по адаптации (вид работы) к пункту 4.1 Акта обследования ОСИ
		№ на плане	№ фото	
Абонемент	ДПВ			нет

Приложение 5
к Акту обследования ОСИ к паспорту
доступности ОСИ

№ 2
от «29» 01 20 18 г.

I. Результаты обследования:

**5. Санитарно-гигиенических помещений
городская библиотека № 4 по ул. Ленина, 3а
(Наименование объекта, адрес)**

Зона № 5

№ п/п	Наименование функционально-планировочного элемента	Наличие элемента			Выявленные нарушения и замечания		Работы по адаптации объектов	
		есть/нет	№ на плане	№ фото	Содержание	Значимо для инвалида (категория)	Содержание	Виды работ
5.1	Туалетная комната	есть			есть	ДПВ	есть	-
5.2	гардеробная	есть			есть	ДПВ	есть	-
	ОБЩИЕ требования к зоне	<p>Не менее одной универсальной кабины, доступной для всех категорий граждан:</p> <ul style="list-style-type: none"> - в общественных уборных, - в общественных зданиях, - в производственных зданиях, - в любых общественных зданиях (при численности посетителей 50 человек и более или при продолжительности нахождения посетителя в здании 60 мин. и более) 						

II. Заключение по зоне № 5:

Наименование структурно-функциональной зоны	Состояние доступности (к пункту 3.4 Акта обследования ОСИ)	Приложение		Рекомендации по адаптации (вид работы) к пункту 4.1 Акта обследования ОСИ
		№ на плане	№ фото	
Санитарно-гигиенические помещения	ДПВ			-

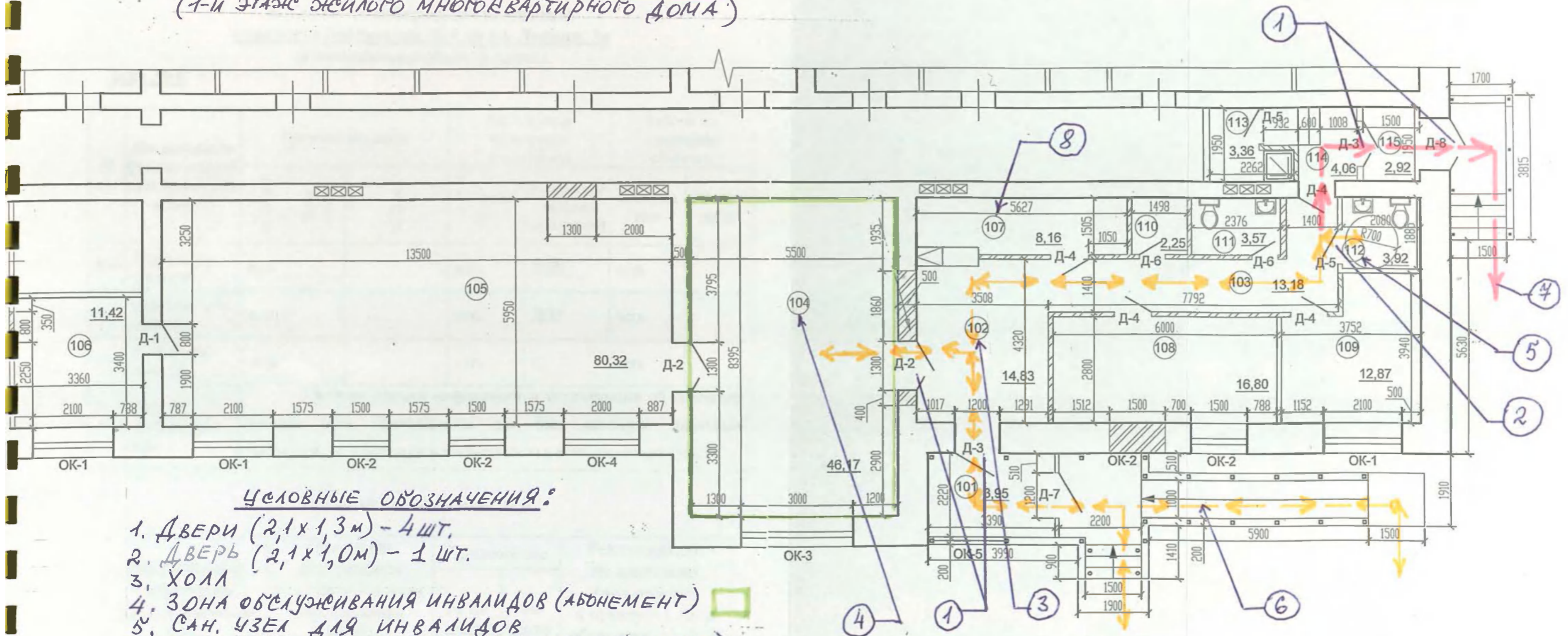
Зона №3 - путь (пути) движения внутри здания (в т.ч. числе пути эвакуации)

Зона №4 - зона целевого назначения здания (целевого посещения объекта)

Зона №5 - санитарно-гигиенические помещения

Городская библиотека №4 по ул. Ленина, 3а
(1-й этаж жилого многоквартирного дома)

к приложениям 3, 4, 5 к актам обследования
(зоны №3, 4, 5)



Условные обозначения:

1. Двери (2,1 x 1,3 м) - 4 шт.
2. Дверь (2,1 x 1,0 м) - 1 шт.
3. Холл
4. Зона обслуживания инвалидов (абонемент)
5. Сан. узел для инвалидов
6. Пути движения внутри здания (↔)
7. (в т.ч. путь эвакуации через зап. выход (→))
8. Гардероб

						5/к-205-13-АС			
						"Капитальный ремонт городской библиотеки № 4, расположенной ул. Ленина, 3а"			
Изм.	№уч.	Лист	Идок.	Подпись	Дата	Городская библиотека № 4	Стадия	Лист	Листов
Разработал	Бодров						Р	3	14
ГИП	Сысоева						000 "Про-джект"		
Н.контр.	Смыслова						г. Нижневартовск		
План после перепланировки М1:100									

Приложение 6
к Акту обследования ОСИ к паспорту
доступности ОСИ

№ 2
от «29» 01 2018 г.

I. Результаты обследования:
6. Системы информации на объекте
городская библиотека № 4 по ул. Ленна, 3а
(Наименование объекта, адрес)

Зона № 6

№ п/п	Наименование функционально-планировочного элемента	Наличие элемента			Выявленные нарушения и замечания		Работы по адаптации объектов	
		есть/ нет	№ на плане	№ фото	Содержание	Значимо для инвалида (категория)	Содержание	Виды работ
6.1	Визуальные средства	есть	-		есть	ДПВ	есть	
6.2	Акустические средства	есть	-		есть	ДПВ	есть	
6.3	Тактильные средства	есть	-		есть	С	есть	
	ОБЩИЕ требования к зоне	Системы средств информации и сигнализации об опасности должны быть комплексными для всех категорий инвалидов (визуальными, звуковыми и тактильными) и соответствовать ГОСТ						

II. Заключение по зоне № 6:

Наименование структурно-функциональной зоны	Состояние доступности (к пункту 3.4 Акта обследования ОСИ)	Приложение		Рекомендации по адаптации (вид работы) к пункту 4.1 Акта обследования ОСИ
		№ на плане	№ фото	
Системы информации на объекте	ДПВ	-		

Полковник С. А.

Муниципальное унитарное предприятие "Бюро технической инвентаризации, учета недвижимости и приватизации жилья города Нижневартовска"

Область, республика, край Тюменская область, Ханты-Мансийский автономный округ - Югра
Район _____
Город (др.поселение) Нижневартовск

ТЕХНИЧЕСКИЙ ПАСПОРТ НЕЖИЛОГО ПОМЕЩЕНИЯ

№ 1003 (Столовая)

расположенного в общежитии по адресу:

Район -
Город Нижневартовск
Район застройки Жилая зона
Микрорайон 3
Улица Ленина
№ дома 3а
Корпус _____

Инвентарный номер	71:135:000:000706590:0100:21003
Реестровый номер	130207:000:000706590:0100:21003
Кадастровый номер	86:11:0000000:0000:71:135:000:000706590:0100:21003

Технический паспорт составлен по состоянию на 13.02.07 г.

(указывается дата обследования объекта учета)

20 02 07

I. Сведения о принадлежности

№ п.п.	Субъект права : для граждан - фамилия, имя, отчество, паспортные данные; для юридических лиц - по Уставу	Документы, подтверждающие право собственности, владения, пользования	Доля (часть, литера)
1	2	3	4

Муниципалитет

Согласование комитета по управлению государственным имуществом ХМАО №01-33-546к от 01.09.98

II. Экспликация площади помещения

Дата записи и литера	Этаж	№ помещения (кв, пр)	№ помещения по плану	Назначение частей помещения (жил.ком, кухня, кор. и т.д.)	Формула подсчета площади по внутреннему обмеру	Площади по внутреннему обмеру			Высота помещений (м)	Примечание
						общая (кв.м.)	общ.питания			
							основная	вспом.		
13	1	1003	87	Коридор	1,48*2,0	3	0	3	3,28	
			88	Коридор	4,05*1,98-2,39*1,19	5,2	0	5,2		
			88а	Кладовая	1,06*1,04	1,1	0	1,1		
			88б	Туалет	1,01*1,07	1,1	0	1,1		
			89	Коридор	1,19*1,96	2,3	0	2,3		
			89а	Кладовая	2,18*1,96	4,3	0	4,3		
			90	Кабинет	3,85*3,50	13,5	13,5	0		
			91	Бытовая комната	3,08*2,75	8,5	0	8,5		
			91а	Бытовая комната	1,97*1,52	3	0	3		
			91б	Моечная	3,11*3,08-0,37*2,15	8,8	0	8,8		
			92	Бытовая комната	1,94*1,83	3,6	0	3,6		
			93	Кухня	5,97*6,54-2,98*2,09-2,15*1,07-2,46*3,96	20,8	0	20,8		
			93а	Сан.узел	0,78*2,06	1,6	0	1,6		
			93б	Раздевалка	2,43*1,32	3,2	0	3,2		
			94	Обеденный зал	5,52*8,30	45,8	45,8	0		
			94а	Бар	2,5*0,95	2,4	2,4	0		
			94б	Тамбур	2,36*1,38	3,3	0	3,3		
Итого по 1003 помещению Столовая :						131,5	61,7	69,8		

Примечание:

Выполнена перепланировка:

1. Установка перегородок и сан.тех приборов в местах общего пользования с образованием помещений №№87,88,88а,88б.
 2. Возведение холодного пристроя Лит.а2
 3. Пробивка и заделка дверного проема в перегородке между помещениями №95 и 94.
 4. Заделка дверного проема в перегородке между местами общего пользования и помещением №94.
 5. Заделка оконного проема в наружной стене. Пробивка части наружной стены под оконным блоком с установкой дверного блока.
 6. Использование помещений столовой под кафе с установкой дополнительных перегородок и образованием помещений №№89а,91а,93а,93б,94а,94б.
 7. Установка перегородки в помещении №91 с образованием отдельных помещений №91 и 91б.
 8. Установка сан.тех. приборов в помещении №91б.
 9. Демонтаж сан.тех. приборов в помещении №91а, 92.
- Разрешение на выполнение перепланировки и переустройства не предоставлено.

III. Техническое описание помещения

Год постройки здания 1976

Этажность здания 5

Физический износ здания 26 %

Наименование конструктивного элемента	Описание элементов (материал, конструкция или система, отделка и прочее)
1	2
1. Наружные стены (материал)	Кирпичные
2. Перегородки (материал)	Кирпичные, гипсокартонные
3. Перекрытия (материал)	междуэтажные - Железобетонные плиты; чердачные - Железобетонные плиты; надподвальные - Железобетонные плиты
4. Полы	Линолеум
5. Проемы : оконные	Двойные створные деревянные переплёты
дверные	Деревянные простые, филенчатые, металлические
6. Отделка стен	Обои, декоративная плитка
7. Отделка потолков	Обои
8. Вид отопления	От групповой квартальной котельной
9. Наличие :	
а) водоснабжения	От городской центральной сети
б) электроснабжения (тип проводки)	Открытая проводка
в) канализации	Сброс в городскую сеть
г) горячего водоснабжения	От городской центральной сети
д) ванн или душа, сауны или бассейна	Нет
е) лоджий или/и балконов	Нет
ж) телефона	Есть
з) радио	Нет
и) лифтов	
к) мусоропроводов	
Плиты	Электрическая напольная плита

IV. Стоимость помещения

Балансовая стоимость _____ 0 руб.
 Остаточная стоимость _____ 0 руб.
 Действительная инвентаризационная стоимость в ценах _____ руб. **794647,0**

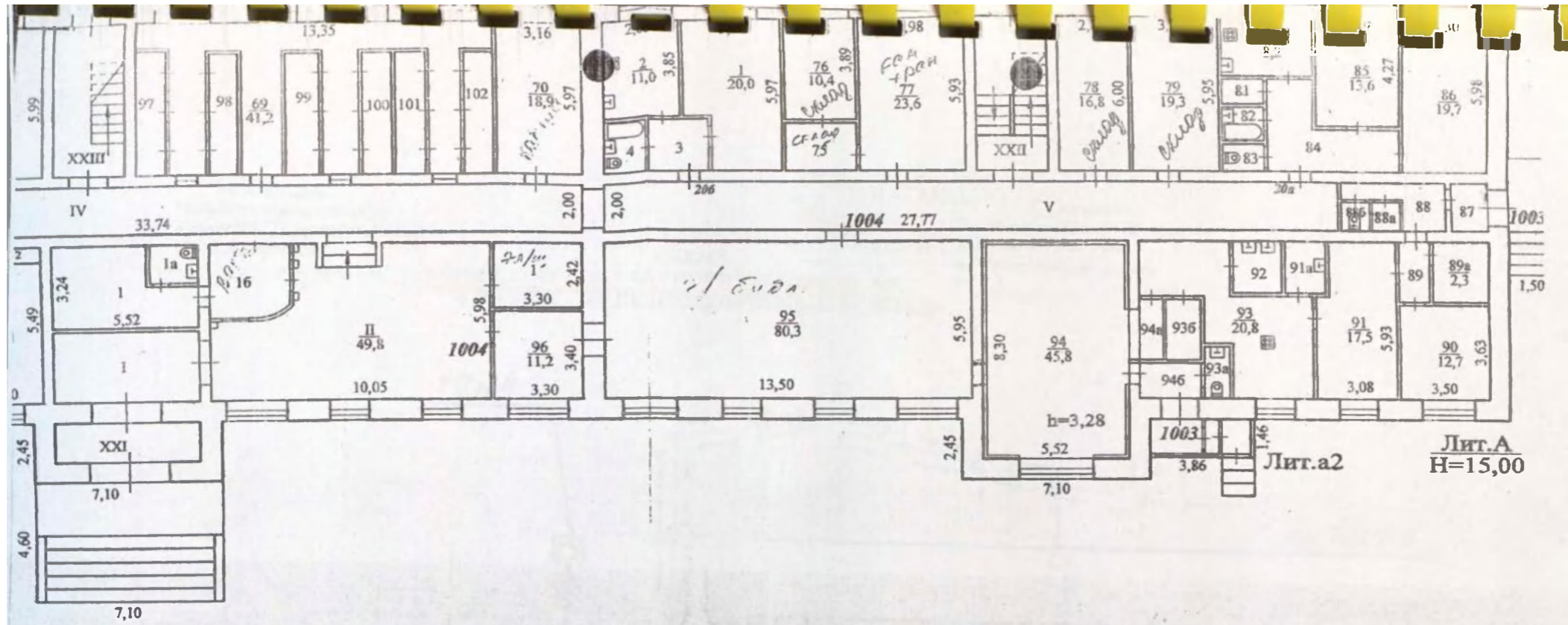
Паспорт выдан

Директор

Терновская Т.Ф.

Исполнитель

Дробот Г.И.



РФ	Муниципальное унитарное предприятие "Бюро технической инвентаризации, учета недвижимости и приватизации жилья города Нижневартовска"		Инвентарь № _____
Лист №1	Позэтажный план Общежития (Лит.А) расположенного по адресу: жилая зона 3 мкр., ул.Ленина №за		Масштаб 1:200
Дата	Исполнитель	Фамилия, имя, отчество	Подпись
14.07.2006	Инженер	Щепилов Е.А.	
11.09.06	Начальник отдела	Кокашинская Л.В.	

«Согласовано»
Начальник отдела транспорта
и связи ДЖКХ администрации
г. Нижневартовска
Т. В. Бурукина

«Согласовано»
ГИБДД УМВД по г. Г. Начальник отделения ДИ и ОД
Г. МЫЗИН С.Н. УМВД России

СХЕМА
ГОРОДСКОГО АВТОБУСНОГО МАРШРУТА №6
«ПАТП-2 - ЖЕЛЕЗНОДОРОЖНЫЙ ВОКЗАЛ»

по городу Нижневартовску
С. Н. Гмызин

